

# SAMPLE-PREWATCHER®

## CONTRÔLE DÉTAILLÉ DES PRÉFORMES

Le Sample-PreWatcher® analyse de façon d'échantillonnage, en continu et de manière très précise la qualité des préformes produites. Pour cela, le système est installé derrière la machine de moulage par injection, ou utilisé comme système de laboratoire.



**Le Sample-PreWatcher®: des mesures précises et complètes inline et offline**

Le Sample-PreWatcher® mesure et contrôle entièrement les préformes, puis fournit **des données détaillées et objectives sur la qualité** sur un écran ou sous forme de rapports, ou encore comme entrées dans une base de données. Ces données permettent de détecter les défauts se répétant en série, soit une aide précieuse pour **une analyse qualité approfondie à court et à long terme**. Les résultats d'analyse complets d'un moule de préforme à 96 cavités étant déjà disponibles au bout de huit minutes, une nouvelle forme peut être installée et lancée très rapidement. De plus, les préformes peuvent être réutilisées car elles ne sont pas manipulées à la main.

### CRITÈRES D'INSPECTION GÉOMÉTRIE/CORPS

- \\ Longueur, diamètre, forme, épaisseur des parois, injections insuffisantes
- \\ Longueur du point d'injection
- \\ Fonte incomplète du matériau
- \\ Bulles, éclaboussures d'huile, brûlures, saletés

- \\ Dommages sur la paroi interne
- \\ Décalage du noyau

### CRITÈRES D'INSPECTION FILETAGE

- \\ Contaminations
- \\ Mesure de toutes les dimensions importantes du filetage
- \\ Sur-injections

### CRITÈRES D'INSPECTION COULEUR

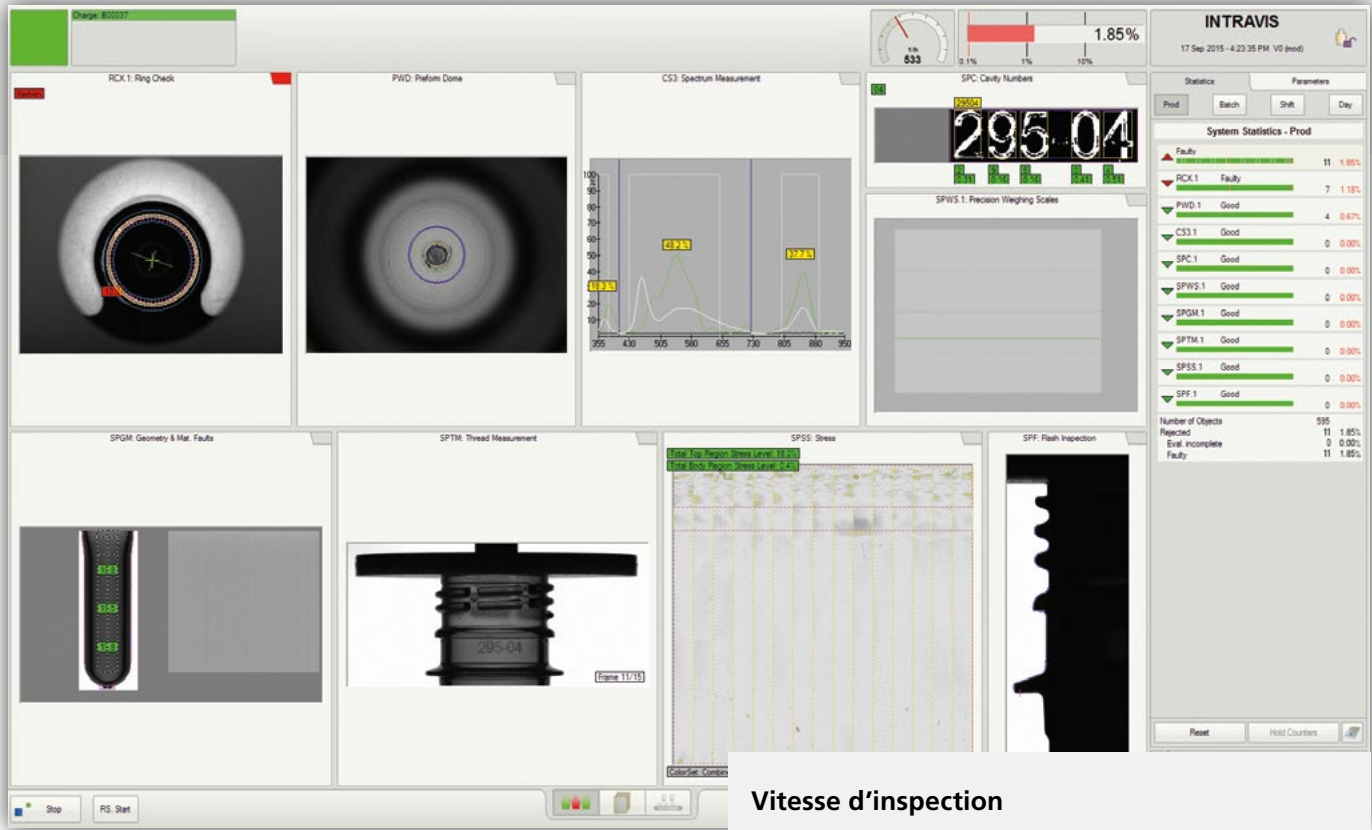
- \\ Écarts de couleur et d'intensité ( $\Delta L^*$ ,  $\Delta a^*$ ,  $\Delta b^*$ )
- \\ Mesurage des UV (présence de bloqueurs d'UV)
- \\ Mesurage des IR (présence de nylon)

### CRITÈRES D'INSPECTION EMBOUCHE

- \\ Rayures et encoches sur la surface d'étanchéité
- \\ Diamètre, ovalité
- \\ Sur-injections

# SAMPLE-PREWATCHER®

## CONTRÔLE DÉTAILLÉ DES PRÉFORMES



### INSPECTION LECTURE DES NUMÉROS DE CAVITÉ

- Tri selon des numéros de cavité définis
- Statistiques d'erreurs sur les cavités
- Collectionnement d'échantillons

### INSPECTION POIDS

- Détermination du poids ultra-précis

### CRITÈRES D'INSPECTION POINT D'INJECTION

- Creux, trous
- Contaminations dans la zone du point d'injection

### AUTRES OPTIONS

- Test de résistance (polarisation)
- Inspection de la paroi intérieure du goulot

### Vitesse d'inspection

- < 20 objets / minute (taux d'inspection maximal)

### Raccordement électrique de l'armoire électrique

- Tension nominale 3/N/PE AC 400/230 V, 50/60 Hz, conducteur neutre chargé\*
- Courant nominal 3 A
- Puissance de raccordement 2 kW

### Poids et dimensions

- Longueur 1200 mm
- Largeur 1200 mm
- Hauteur 2405 mm (portes de protection ouvertes, avec colonne de signaux)
- Poids 380 kg

\* Tous les systèmes peuvent être livrés en version UL/CE  
Autres tensions sur demande