

SAMPLE-PREWATCHER®

精确的预制件检验

借助 Sample-PreWatcher® 您可以获得高精度交钥匙光学测试系统, 用于对预制件进行非接触式检测。它为您提供了测试范围与测试速度的最佳比率。因为: 作为实验室系统, 它为您的质量团队提供快速和可重复的预制件监控复杂质量特征, 操作简单。



学到更多



Sample-PreWatcher®: 在线或离线的精确和广泛的测量

使用 Sample-PreWatcher® 您可以在持续生产期间检查预制件的质量, 例如在产品更换后立即检查。该系统为您提供来自优质实验室的测试结果, 每小时最多 1, 200 个预制件。在几分钟内, 您将收到有关重量、尺寸、颜色或其他可能缺陷的详细信息, 这些信息适用于质量镜头的每个预制件。这意味着, 您的质量决策比您的质量员工手动测量预制件要快许多倍。这样可以节省您的时间和金钱。

为了简化决策, 信息以视觉方式在全面统计中进行准备, 并浓缩成趋势。此外, 整个数据可以通过接口传输到分析软件 (例如, IntraVisualizer®), 并进一步评估。这使您能够从数据中学习, 并更好地设计和监控您的流程。

此外, 通过始终提供最佳质量, 提高客户对您的产品的信任度。有关生产的数据越多, 就越安全, 可以就批次或交付的质量进行陈述。

这些数据可通过直接在 ERP 或 CRM 系统中的接口获得。因此, Sample PreWatcher® 是质量实验室中员工工作的完美支持, 能够安全、有效、准确地执行和记录测试。

Sample-PreWatcher® 提供以下检查:

测试标准 河口

- \\ 密封区域中的划痕和凹口
- \\ 直径, 椭圆形
- \\ 过度成型

测试条件 线程

- \\ 污染
- \\ 测量所有重要螺纹尺寸
- \\ 过模/注射

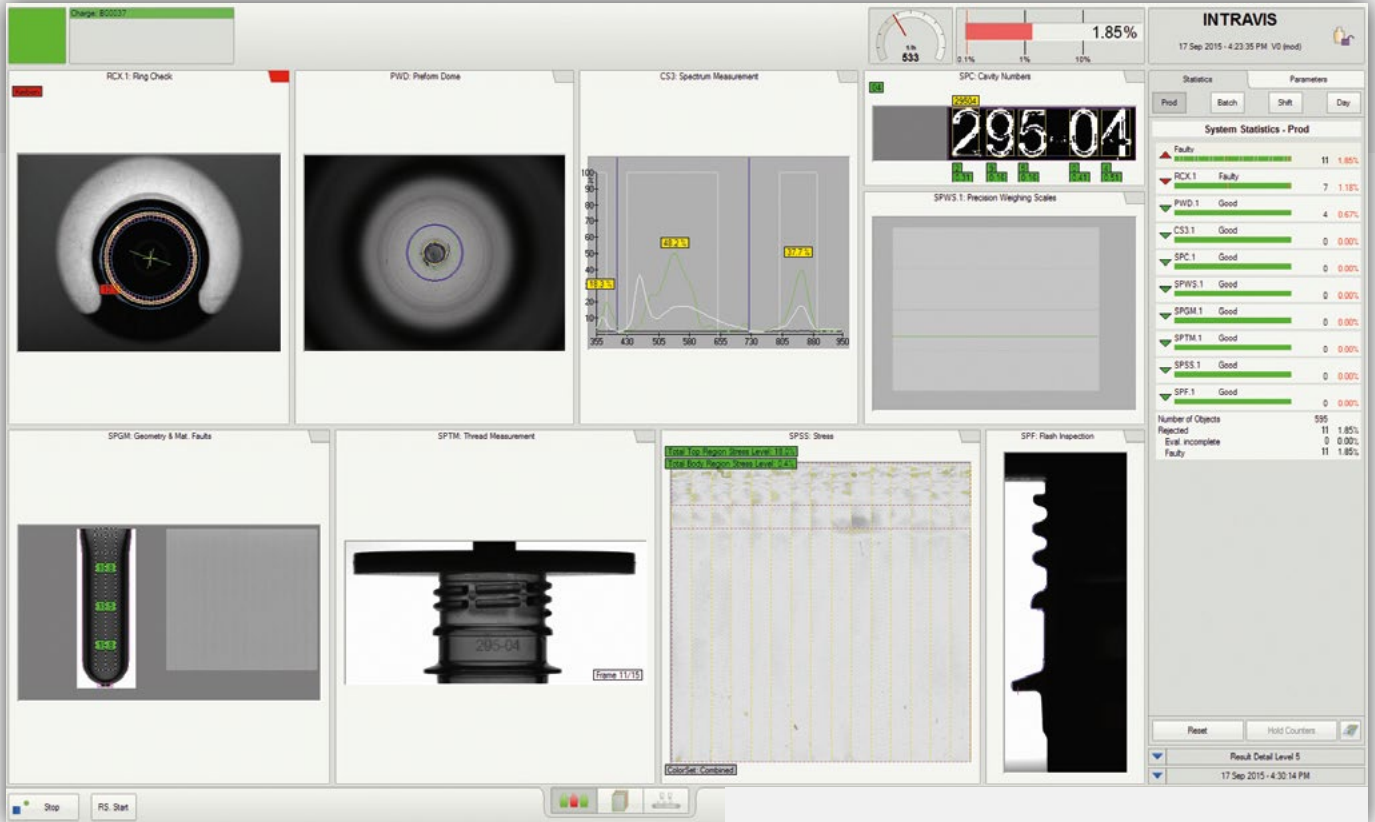
测试标准 几何/实体

- \\ 长度、直径、形状、壁厚
- \\ 注射点的长度
- \\ 不完全熔化的材料
- \\ 气泡、溅油、燃烧器、污染系统



SAMPLE-PREWATCHER®

精确的预制件检验



- \\ 内壁损坏
- \\ 芯偏移
- \\ 压力测试(极化)

测试标准注射点

- \\ 凹槽、孔
- \\ 注射点区域的污染飞边

测试标准颜色

- \\ 颜色和强度偏差 ((ΔL *, Δa *, Δb *)
- \\ 紫外线测量 (存在紫外线阻滞剂)
- \\ 红外测量 (存在尼龙)

测试腔号读数

- \\ 根据固定型腔号进行排序
- \\ 面向腔位的错误统计
- \\ 收集重置模式

测试速度

- \\ 高达 1,200 个对象/小时

测试试样尺寸

- \\ 直径 20 - 45 mm
- \\ 高度 70 - 157 mm
- \\ 重量高达 100 g

测试重量

- \\ 高精度重量测定

许多满意的客户已经依赖于样品预观察®当涉及到其预制件的质量控制。我们也很乐意为您提供建议。请联系我们。