

Instruction de pliage



NOMI® - Box KS 2

Mettez le carton découpé sur la table de façon à ce que le côté blanc soit visible.

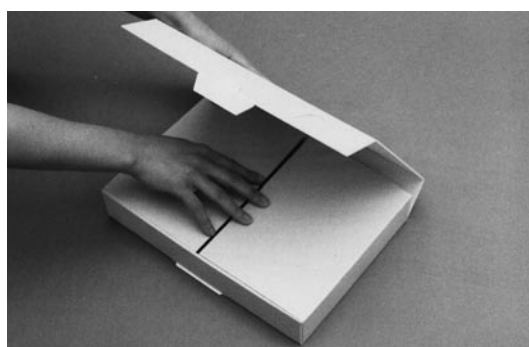
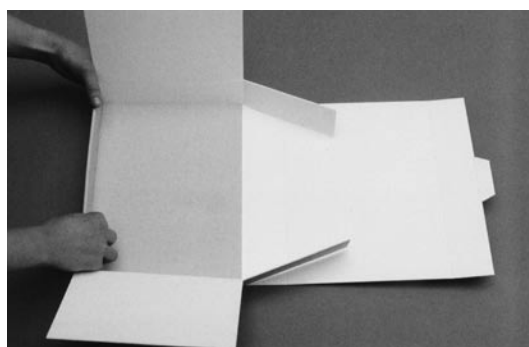
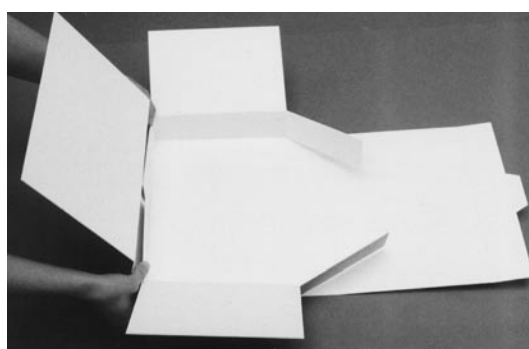
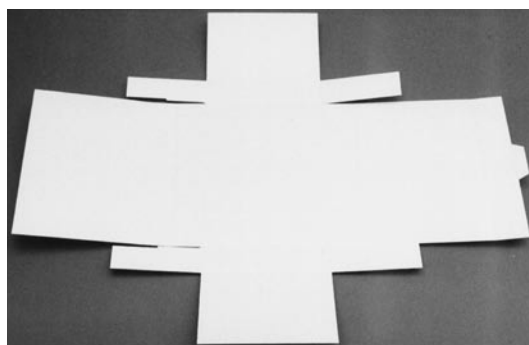
Ensuite pliez tous les bords à cannelures à 90 degrés en haut et en arrière.

(voir illustration 1)

Relevez les côtés latéraux de la boîte en angle droit. Mettez les parois latérales doubles sur les jonctions des coins.

Faites attention à l'onglet double pour l'insertion du renforcement du fond.

(voir illustration 2)



Pliez le fond vers l'intérieur sur les rabats étroits relevés. Faites attention à ne pas les briser mais à les insérer exactement.

(voir illustration 3)

Les rabats latéraux ainsi que les rabats étroits de devant peuvent maintenant être pliés vers l'intérieur.

Après avoir inséré la petite languette dans la fente prévue vous pouvez fermer la boîte.

(voir illustration 4)

Nous avons fabriqué ce produit avec le plus grand soin.

Cependant, si vous avez des problèmes, n'hésitez pas à nous appeler.

Nous vous aiderons volontiers.