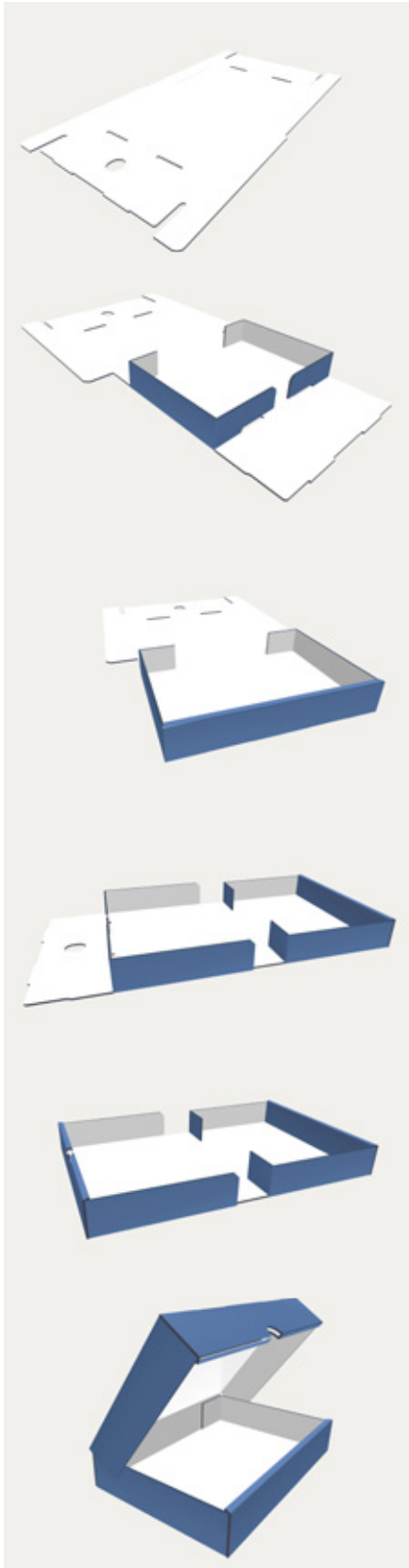


Boîte cassette – KS 3

Notice de montage



1. Posez le carton découpé sur la table, la face blanche visible.
2. Pliez les bords à cannelures vers le haut puis rabaissez-les.
3. Relevez les parties latérales de la boîte en angle droit. Rabattez les côtés doubles et placez-les sur les tranches.
4. Manipulez les onglets doubles avec précaution.
5. Relevez les parties latérales et rabattez-les à l'intérieur de la boîte.
6. Enclenchez les languettes dans les fentes prévues à cet effet.
Pour terminer, fermez la boîte détendre lors de la fermeture.

Ce produit a été fabriqué avec le plus grand soin. Si vous deviez malgré tout rencontrer des difficultés lors du pliage, nous nous tenons à votre disposition pour vous assister.

Vous trouverez une version animée de la notice de montage en cliquant sur le lien suivant : www.films.klug-conservation.fr

KLUG-CONSERVATION

Zollstraße 2
87509 Immenstadt/Allemagne
Tel. +49 (0)8323 9653 365
www.klug-conservation.fr

