

DESSINER ET CONCEVOIR

Version: V10_2021

Lors de cette formation, vous découvrirez la philosophie de conception du logiciel de CAO 3D et son fonctionnement. Vous réaliserez la conception de pièces simples, d'assemblages, de mises en plan. Vous obtiendrez de solides bases pour réaliser votre travail de conception quotidien avec une grande efficacité.

PUBLIC VISE

Collaborateur, Technicien ou ingénieur en bureau d'études ou bureau des méthodes. Technicien de production.

Cette formation s'adresse à toutes les personnes ayant une expérience en dessin technique qui n'ont jamais travaillé sur le logiciel de CAO 3D SOLIDWORKS.

PREREQUIS

Aucun prérequis en terme de compétences n'est nécessaire pour suivre cette formation.

CONTENU DETAILLE**Principes de base de SOLIDWORKS et Interface utilisateur | PMT1900-1:**

- Introduction à l'esquisse | PMT1900-2
- Modélisation de base des pièces | PMT1900-3

Pièces et mises en plan:

- Répétition | PMT1900-5
- Fonctions de révolution | PMT1900-6
- Utilisation des mises en plan | PMT1900-12

Assemblages et mises en plan:

- Variables globales et équations | PMT1900-11
- Création d'un assemblage à partir de pièces | PMT1900-13
- Utilisation des assemblages | PMT1900-14

Corrections & Modifications | Configurations & Familles de pièces:

- Edition: corrections | PMT1900-8
- Edition: modifications de la conception | PMT1900-9
- Configurations et familles de pièces | PMT1900-10

Symétrie & Dépouilles | Coques & Nervures:

- Symétrie dans les esquisses et fonction dépouille | PMT1900-4
- Coques et nervures | PMT1900-7

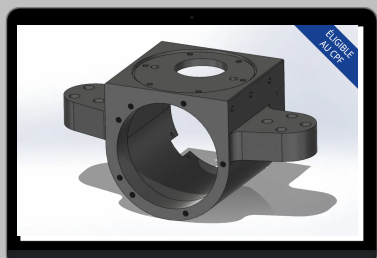
ENCADREMENT DE L'ACTION DE FORMATION

Toutes nos prestations sont assurées par un formateur certifié par SOLIDWORKS.

TARIF

Pour une formation publique (inter entreprise) : 3350€ HT par stagiaire.

Pour une formation privée (intra entreprise): Merci de nous contacter pour toute demande de devis à info-formation@avenao.com





**Durée:**

35,00 heures soit 5,00 jours

Lieu:

Agence Avenao, site client ou à distance.

OBJECTIFS

-  Paramétrer une pièce pour gagner en efficacité
-  Comprendre la philosophie de conception 3d
-  Utiliser l'interface du logiciel Solidworks
-  Dessiner une pièce simple

Moyens d'évaluation et de suivi:

Evaluation des acquis de fin de formation, Fiches de présences émargées, Certificat de réalisation.

Moyens pédagogiques:

Alternance entre apport théorique et mise en pratique, tours de tables réguliers.

Resp. pédagogique:

Charlotte Somny

Référence:

J1B1

Éligible au CPF:

Oui

DESSINER ET CONCEVOIR

MODALITES D'INSCRIPTION ET DELAI D'ACCES A NOTRE FORMATION :

Merci de nous contacter 14 jours avant la date de formation souhaitée à info-formation@avenao.com pour que nous puissions analyser vos besoins. A réception de votre commande, une fiche de pré-inscription au format électronique vous sera envoyée. Merci de la compléter dès que possible et au minimum 7 jours avant le début de la formation.

Pour une session privée, merci de nous contacter à info-formation@avenao.com afin d'obtenir un complément d'information ou un devis. Selon la disponibilité de nos équipes formatrices, nous définirons ensemble les dates de formation qui correspondent au mieux à vos attentes.

En cas de subrogation de paiement, un accord du financeur doit nous être parvenu avant le début de la formation.

ACCESSIBILITE AUX PERSONNES EN SITUATION DE HANDICAP

La loi du 5 septembre 2018 pour la « liberté de choisir son avenir professionnel » a pour objectif de faciliter l'accès à l'emploi des personnes en situation de handicap. Notre organisme tente de donner à tous les mêmes chances d'accéder ou de maintenir l'emploi et la formation.

Nous pouvons adapter certaines de nos modalités de formation, pour cela, nous étudierons ensemble vos besoins.

Pour toutes questions, merci de contacter notre référente handicap Elodie Lafontaine: elafontaine@avenao.com

