

**ELECTRICAL 2D**

Version: V10\_2021

Lors de cette formation, vous verrez les bases de l'utilisation de SOLIDWORKS Electrical 2D. Vous apprendrez à créer des schémas de puissances et de contrôles et à définir des composants, des fils et des câbles.

**PUBLIC VISE**

Collaborateur, Technicien ou ingénieur en bureau d'études ou bureau des méthodes. Electricien, automaticien.

Cette formation s'adresse à toutes les personnes ayant une expérience sur un logiciel de conception 3D et souhaitant approfondir leurs connaissances électromécaniques.

**PRE-REQUIS**

Aucun pré-requis nécessaire.

**CONTENU DETAILLE**

**Principe Fondamentaux SolidWorks Electrical 2D et Interface utilisateur:**

- Qu'est-ce que le logiciel Solidworks Electrical 2D
- Créer un nouveau projet et que contient-il ?
- SolidWorks Electrical (2D)
- Interface Utilisateur
- Liasses
- Mise en Plan
- Projet
- Localisation.

**Schéma Unifilaire:**

- Qu'est-ce qu'un Schéma Unifilaire
- Les projets existants et archivés
- Les symboles des schémas unifilaires
- Ajouter des câbles
- Les outils de dessin

**Câblage:**

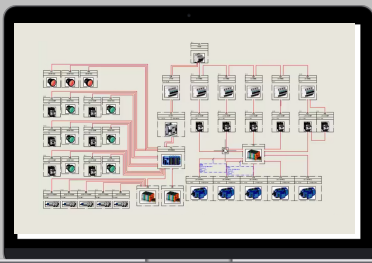
- Qu'est-ce qu'un câblage détaillé
- Attribuer des câbles du commerce
- Bornier de raccordement
- Connexions brin par brin
- Créer des nouveaux câbles et des macros

**Création de schémas multifilaires:**

- Qu'est-ce qu'un schéma multifilaire,
- Schéma de puissance
- Tracer de fils multiple
- Symboles dans les schémas
- Propriétés des symboles
- Créer de nouveaux symboles

**Références croisées dans un schéma Unifilaire:**

- Ajouter des Références croisées pour un schéma unifilaire



**Durée:**

21,00 heures soit 3,00 jours

**Lieu:**

Agence Avenao, site client ou à distance.

**OBJECTIFS**



Générer et paramétrer des folios spécifiques (Automate, Borniers et Nomenclatures)



Utiliser et enrichir la base de données existante (Symboles, Références constructeur, Câbles, ...)



Réaliser des schémas électriques (Puissance et Contrôle)

**Moyens d'évaluation et de suivi:**

Evaluation des acquis de fin de formation, Fiches de présences émargées, Certificat de réalisation.

**Moyens pédagogiques:**

Alternance entre apport théorique et mise en pratique, tours de tables réguliers.

**Resp. pédagogique:**

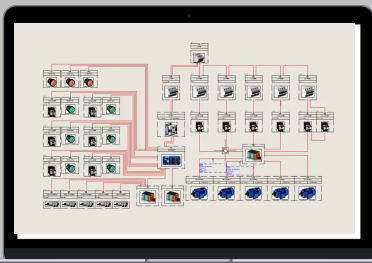
Charlotte Somny

**Référence:**

formElec2D

**Eligible au CPF:**

**ELECTRICAL 2D**



Non

- Références croisées dans les drawings
- Insérer des terminaux multiples
- Gestion des localisations

**Schéma de contrôle:**

- Qu'est-ce que le schéma de contrôle
- Tracer un câble
- Liste des références croisées
- Utiliser des fonctions
- Insérer un terminal unique
- Mettre à jour le catalogue

**Gestion des flèches d'origine et de destination:**

- Remplacer les fils
- Flèches d'origine-destination

**Automate PLC:**

- Qu'est-ce qu'un Automate PLC
- Créer un nouveau type de PLC
- Insérer un PLC
- Editer un PLC

**Macros:**

- Qu'est-ce qu'une macro
- Créer et ajouter

**Editer un PLC:**

- Associer/définir les brins du câblage
- Ajouter un composant manuellement
- Assigner un composant
- Gestion des types de fils
- Numéroté les fils
- Assigner un composant à divers objets.

**Rapports:**

- Gestions des rapports
- Nomenclature
- Liste des fils
- Liste des câbles
- Liste des Schémas

**Etude de cas : Comment créer des bibliothèques personnalisées:**

- Création de symboles unifilaires et multifilaires.

**Etude de cas : Comment paramétrer SolidWorks Electrical:**

- Comment créer des favoris,
- Comment créer des projets de base

**ELECTRICAL 2D**

Toutes nos prestations sont assurées par un formateur certifié par SOLIDWORKS.

**TARIF**

Pour une formation publique (inter entreprise) : 1340€ HT par stagiaire.

Pour une formation privée (intra entreprise): Merci de nous contacter pour toute demande de devis à [info-formation@avenao.com](mailto:info-formation@avenao.com)

**MODALITES D'INSCRIPTION ET DELAI D'ACCES A NOTRE FORMATION :**

Merci de nous contacter 14 jours avant la date de formation souhaitée à [info-formation@avenao.com](mailto:info-formation@avenao.com) pour que nous puissions analyser vos besoins. A réception de votre commande, une fiche de pré-inscription au format électronique vous sera envoyée. Merci de la compléter dès que possible et au minimum 7 jours avant le début de la formation.

Pour une session privée, merci de nous contacter à [info-formation@avenao.com](mailto:info-formation@avenao.com) afin d'obtenir un complément d'information ou un devis. Selon la disponibilité de nos équipes formatrices, nous définirons ensemble les dates de formation qui correspondent au mieux à vos attentes.

En cas de subrogation de paiement, un accord du financeur doit nous être parvenu avant le début de la formation.

**ACCESSIBILITE AUX PERSONNES EN SITUATION DE HANDICAP**

La loi du 5 septembre 2018 pour la « liberté de choisir son avenir professionnel » a pour objectif de faciliter l'accès à l'emploi des personnes en situation de handicap. Notre organisme tente de donner à tous les mêmes chances d'accéder ou de maintenir l'emploi et la formation.

Nous pouvons adapter certaines de nos modalités de formation, pour cela, nous étudierons ensemble vos besoins.

Pour toutes questions, merci de contacter notre référente handicap Elodie

Lafontaine: [elafontaine@avenao.com](mailto:elafontaine@avenao.com)