

ELECTRICAL 3D

Version: V10_2021

Lors de cette formation, vous découvrirez comment créer un dispositif électromécanique à partir d'un schéma électrique 2D. Vous serez à même de voir l'intégralité de votre assemblage électrique et de vérifier vos passages de câbles, vos goulottes et bien plus encore.

PUBLIC VISE

Collaborateur, Technicien ou ingénieur en bureau d'études ou bureau des méthodes. Electricien, automaticien.

Cette formation s'adresse à toutes les personnes ayant une expérience sur un logiciel de conception 3D et souhaitant approfondir leurs connaissances électromécaniques.

PRE-REQUIS

Formation Dessiner et Concevoir (ou niveau équivalent), Formation Electrical 2D.

CONTENU DETAILLE

Création d'assemblages:

- Que sont les assemblages ?
- Etapes du processus
- Décompression d'un projet

Armoires, goulottes, rails:

- Etapes du processus

Fonctionnalités associées aux composants

Insérer des composants:

- Insérer des composants
- Etapes du processus
- Aligner les composants
- Insertion de bornes"

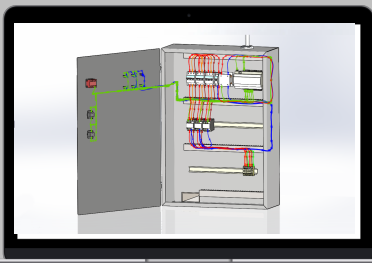
Routage des fils:

- Routage des fils
- Etapes du processus
- Trajectoire de routage
- Router les fils"

Routage des câbles:

- Routage des câbles
- Etapes du processus
- Router les câbles
- Définir les tenant/aboutissant d'un câble par localisation"

ENCADREMENT DE L'ACTION DE FORMATION



Durée:

14,00 heures soit 2,00 jours

Lieu:

Agence Avenao, site client ou à distance.

OBJECTIFS



Inclure et utiliser les données électriques dans une conception mécanique.



Préparer et effectuer le routage des fils et des câbles en 3D.



Récupérer les longueurs de fils/câbles dans SW Electrical 2D.

Moyens d'évaluation et de suivi:

Evaluation des acquis de fin de formation, Fiches de présences émargées, Certificat de réalisation.

Moyens pédagogiques:

Alternance entre apport théorique et mise en pratique, tours de tables réguliers.

Resp. pédagogique:

Charlotte Somny

Référence:

formElec3D

Eligible au CPF:

Non

ELECTRICAL 3D

Toutes nos prestations sont assurées par un formateur certifié par SOLIDWORKS.

TARIF

Pour une formation publique (inter entreprise) : 1340€ HT par stagiaire.

Pour une formation privée (intra entreprise): Merci de nous contacter pour toute demande de devis à info-formation@avenao.com

MODALITES D'INSCRIPTION ET DELAI D'ACCES A NOTRE FORMATION :

Merci de nous contacter 14 jours avant la date de formation souhaitée à info-formation@avenao.com pour que nous puissions analyser vos besoins. A réception de votre commande, une fiche de pré-inscription au format électronique vous sera envoyée. Merci de la compléter dès que possible et au minimum 7 jours avant le début de la formation.

Pour une session privée, merci de nous contacter à info-formation@avenao.com afin d'obtenir un complément d'information ou un devis. Selon la disponibilité de nos équipes formatrices, nous définirons ensemble les dates de formation qui correspondent au mieux à vos attentes.

En cas de subrogation de paiement, un accord du financeur doit nous être parvenu avant le début de la formation.

ACCESSIBILITE AUX PERSONNES EN SITUATION DE HANDICAP

La loi du 5 septembre 2018 pour la « liberté de choisir son avenir professionnel » a pour objectif de faciliter l'accès à l'emploi des personnes en situation de handicap. Notre organisme tente de donner à tous les mêmes chances d'accéder ou de maintenir l'emploi et la formation.

Nous pouvons adapter certaines de nos modalités de formation, pour cela, nous étudierons ensemble vos besoins.

Pour toutes questions, merci de contacter notre référente handicap Elodie Lafontaine: elafontaine@avenao.com