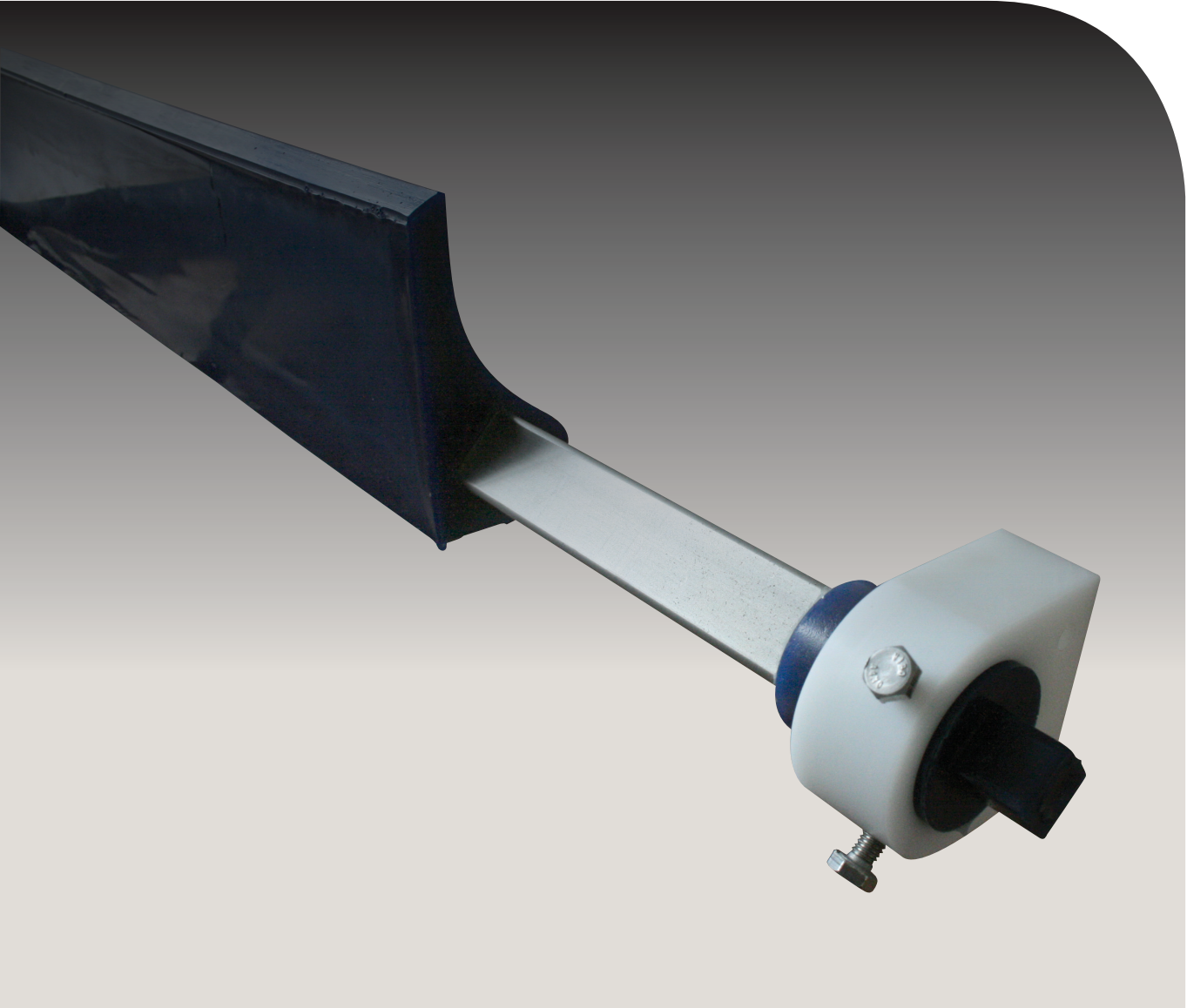


**LBS**  
conveyor belts



PIKE VORABSTREIFER  
FÜR FÖRDERGURTE  
IN DER LEBENSMITTELINDUSTRIE

endless in service and innovation

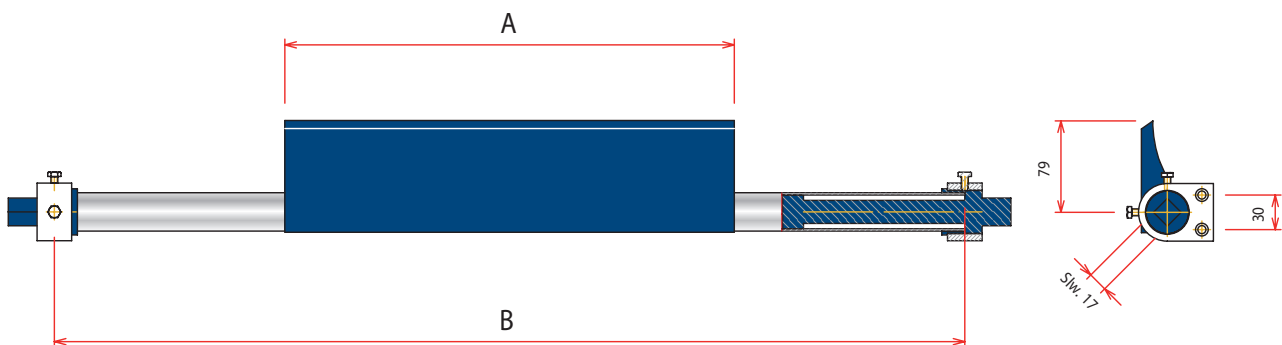
## PIKE Kopafschraper

Wenn zum Beispiel häufige Produktrückstände auf Ihrem Förderband zurückbleiben, hilft dieser Abstreifer, das Förderband sauber zu halten. Der PIKE-Vorabstreifer von LBS Emmen wurde speziell für die Lebensmittelindustrie entwickelt und ist FDA-zertifiziert. Der PIKE-Vorabstreifer trägt dazu bei, das Förderband und die Anlage sauber zu halten.

Das Abstreifblatt des PIKE-Vorabstreifers ist aus elastischem Polyurethan und kann sich somit Unebenheiten in der Oberfläche des Förderbandes anpassen. Der Druck des Abstreifblatts kann mithilfe der Torsionselemente fortwährend reguliert werden. Das Abstreifblatt wird komplett um ein Trägerrohr aus Edelstahl gegossen, wodurch keine Nähte oder Spalten bei der Produktion entstehen.

Der PIKE-Vorabstreifer lässt sich aufgrund seines einfachen modularen Aufbaus im Handumdrehen montieren und demontieren.

Auch die Wartung und der Austausch von einzelnen Komponenten sind hierdurch sehr einfach.



## PIKE-Vorabstreifer

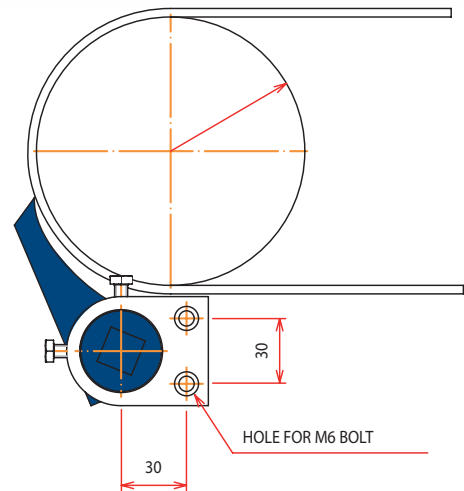
Type	Bandbreite	Farbe	FDA	A	B	Torsionselemente
<b>PIKE 300</b>	300 mm	■	✓	290 mm	550 mm	1
<b>PIKE 400</b>	400 mm	■	✓	390 mm	650 mm	1
<b>PIKE 500</b>	500 mm	■	✓	490 mm	750 mm	1
<b>PIKE 600</b>	600 mm	■	✓	590 mm	850 mm	2
<b>PIKE 700</b>	700 mm	■	✓	690 mm	950 mm	2
<b>PIKE 800</b>	800 mm	■	✓	790 mm	1.050 mm	2
<b>PIKE 900</b>	900 mm	■	✓	890 mm	1.150 mm	2
<b>PIKE 1.000</b>	1.000 mm	■	✓	990 mm	1.250 mm	2
<b>PIKE 1.100</b>	1.100 mm	■	✓	1.090 mm	1.350 mm	2
<b>PIKE 1.200</b>	1.200 mm	■	✓	1.190 mm	1.450 mm	2

Sondermaße auf Anfrage

Jeder PIKE-Vorabstreifer wird standardmäßig mit zwei Torsionselementen geliefert

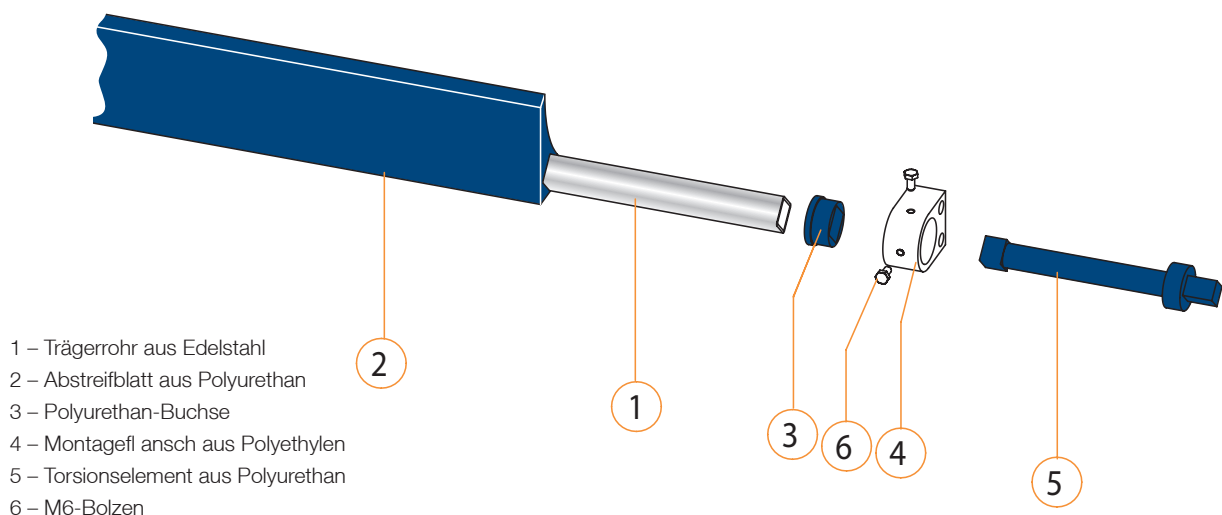
Weitere Farben und Qualitäten auf Anfrage

- 1 Der Abstreifer muss gemäß Zeichnung A gegen die Antriebswelle montiert werden. Verhindern Sie, dass das Abstreifblatt nach der Montage sofort mit dem Material-/Produktstrom während der Produktion in Berührung kommt.
- 2 Versehen Sie Ihren Rahmen mit zwei Befestigungspunkten (Löcher  $\text{\O} 6,5 \text{ mm}$ ). Befestigen Sie daran die Montagefl ansche (4) des Vorabstreifers.
- 3 Regulieren Sie die Breite des Trägerrohrs aus Edelstahl (1) bis zur erforderlichen Länge.
- 4 Schieben Sie die Polyurethan-Buchsen (3) beidseitig auf das Trägerrohr aus Edelstahl. Bringen Sie anschließend die Torsionselemente (5) im Trägerrohr aus Edelstahl an. (Ab PIKE 600 müssen beide Torsionselemente auf beiden Seiten montiert werden.)
- 5 Montieren Sie den kompletten Abstreifer auf den Rahmen.
- 6 Stellen Sie mithilfe der Torsionselemente (5) den richtigen Druck des Abstreifblatts ein. Halten Sie diesen Druck fest, indem Sie Schrauben in den Montagefl anschen (4) anziehen.
- 7 Passen Sie den Druck im Abstreifblatt auf Wunsch an.



$\text{\O} 80 - \text{\O} 200$   
Für Geschwindigkeiten bis  
ca. 1,6 m/Sekunde geeignet

**Zeichnung A**



- 1 – Trägerrohr aus Edelstahl
- 2 – Abstreifblatt aus Polyurethan
- 3 – Polyurethan-Buchse
- 4 – Montagefl ansch aus Polyethylen
- 5 – Torsionselement aus Polyurethan
- 6 – M6-Bolzen

**PROBELL**<sup>®</sup>

**hotcleat**<sup>®</sup>  
POWERED BY LBS

**Ecocleat**<sup>®</sup>  
BY LBS

**MultiCutter**  
BY LBS

Kunststoff Fördergurte  
Gummi Fördergurte  
Kunststoff modulare Bänder und Ketten  
Treib-, Zahn- und Rundriemen  
Kunststoff Drahtgeflechtbänder  
Spezielle endlose Bänder  
Komponenten für Förderer  
Technische Gummi und Kunststoffe  
Service, Montage und Wartung



endless in service and innovation



**LBS**  
conveyor belts

LBS Emmen bv  
Phileas Foggstraat 48  
NL-7825 AL Emmen  
The Netherlands

Phone +31 (0)591 668220  
Fax +31 (0)591 668239  
Internet [www.lbs.cc](http://www.lbs.cc)  
E-mail [info@lbs.cc](mailto:info@lbs.cc)

Gesämtliche Texte und Bilder in diesem Prospekt sind informativ ohne offizieller oder juristischer Basis. Für zusätzliche Informationen wenden Sie sich bitte an uns.  
00.359.465-Versie 2